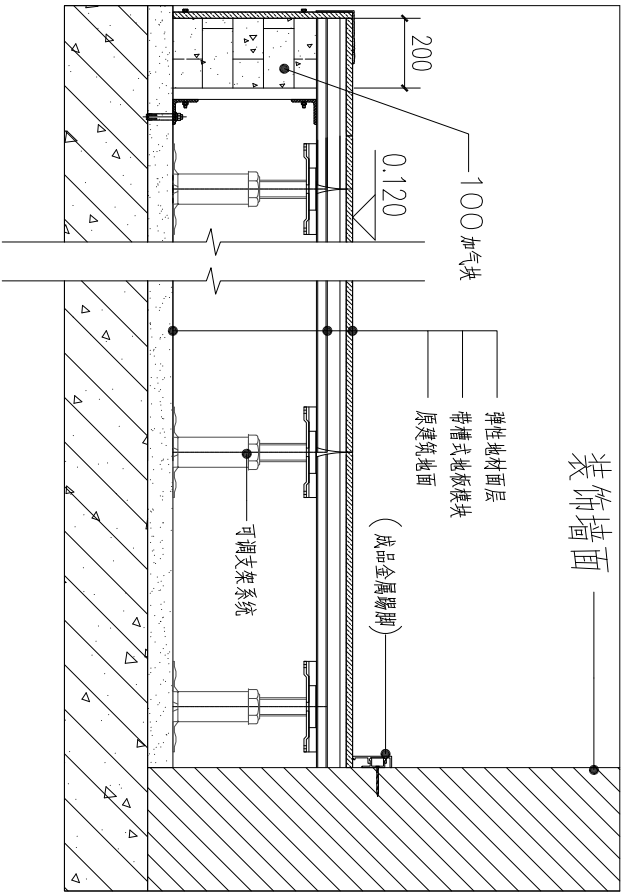
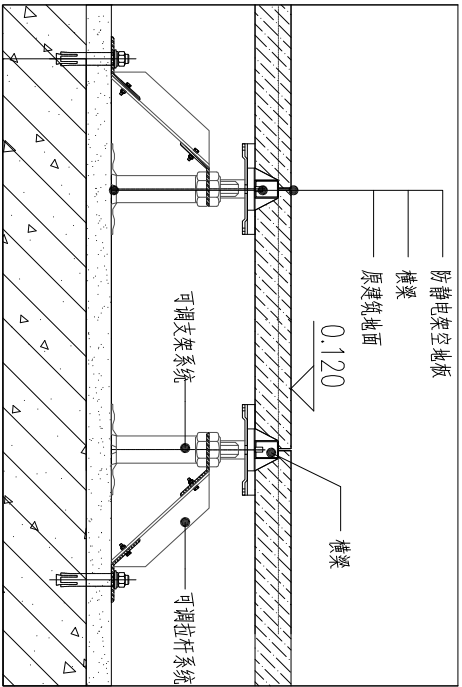


架空防静电地板阳角收口 (一)



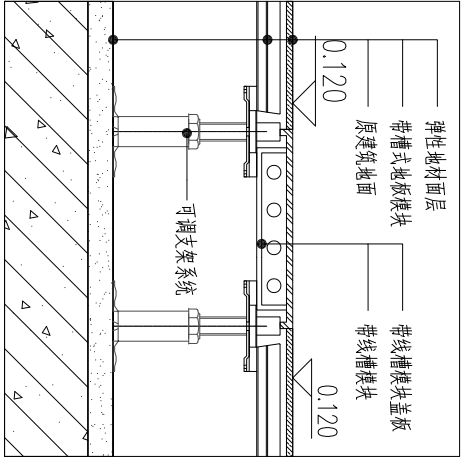
架空防静电地板阳角收口 (二)



架空防静电地板节点详图

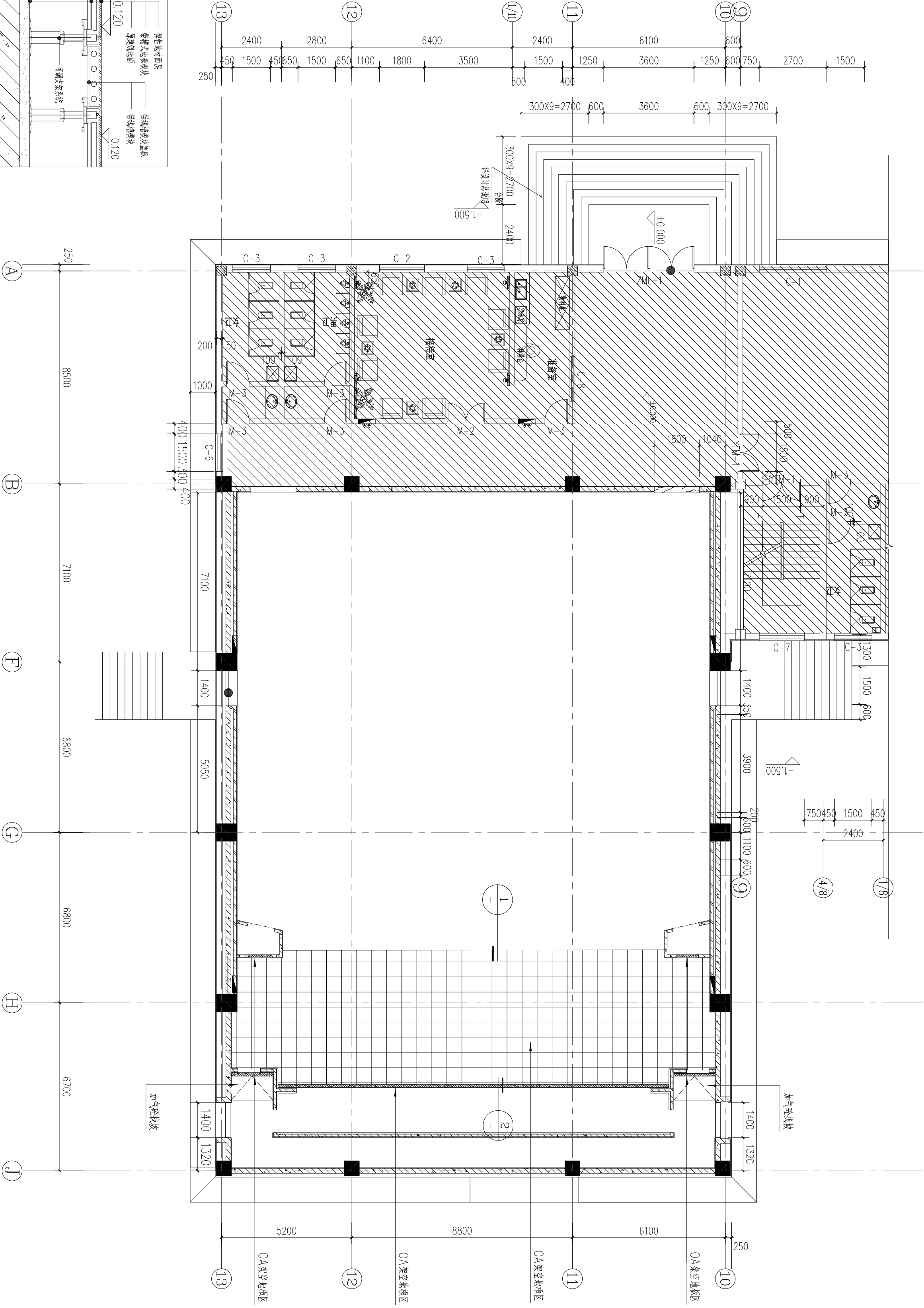
填充样式	材料名称
	OA网络地板洞口100加气块封堵
	OA架空地板区

注：图示标高仅供参考，实际标高以现场测量及施工图为准，材料均以选样为准



架空网络地板节点详图 (线槽)

依设备集成专业图纸布置线槽



天山电影制片厂多功能审片厅架空地板平面图

阴影区域非本次装修范围

<p>设计单位</p> <p>浙江恒欣设计集团股份有限公司</p> <p>上海市徐汇区龙腾路111号3楼2楼</p> <p>TEL:021-67658768 18930288499</p>	<p>会签栏</p> <p>设计人: 周小波</p> <p>审核人: 李俊杰</p>		<p>审定</p> <p>审核人: 李俊杰</p>		<p>项目负责人: 陈伟</p>		<p>建设单位: 天山电影制片厂</p>		<p>图名</p> <p>天山电影制片厂多功能审片厅疏散、架空地板平面图</p>		<p>比例</p> <p>1:120</p>		<p>出图负责人</p>		<p>注册结构师执业印章</p>		<p>注册建筑师执业印章</p>		<p>未盖出图专用章无效</p>	
	<p>工程编号</p> <p>2026.3</p>		<p>出图日期</p> <p>2026.3</p>		<p>版次</p> <p>1</p>		<p>图号</p> <p>ZS-07</p>		<p>单体名称</p> <p>天山电影制片厂少数民族影视制作中心</p>		<p>项目负责</p> <p>陈伟</p>		<p>专业负责</p> <p>李俊杰</p>		<p>设计/绘图</p> <p>李俊杰</p>		<p>审核</p> <p>李俊杰</p>		<p>审定</p> <p>李俊杰</p>	